



中国保险汽车安全指数
CHINA INSURANCE AUTOMOTIVE SAFETY INDEX

中国保险汽车安全指数测评结果

理想L9



重庆理想汽车有限公司
理想牌 L9



2022款 Max
LXA6520SHEVX1

安全配置装置

- 主/副驾驶席安全气囊
- 前排侧面安全气囊
- 后排侧面安全气囊
- 前后贯穿式头部安全气帘
- 驾驶席膝部气囊
- 副驾驶席膝部气囊
- AEB
- LSS

- ✓
- ✓
- ✓
- ✓
- ✗
- ✗
- ✓
- ✓

测试项目





重庆理想汽车有限公司

理想牌 L9



2022款 Max

耐撞性与维修经济性指数



M

车内乘员安全指数



G

车外行人安全指数



G

车辆辅助安全指数



G

G 优秀

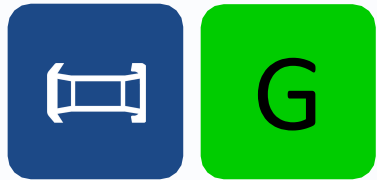
A 良好

M 一般

P 较差



结构耐撞性



可维修性



维修经济性



碰撞兼容性



2022款 Max

结构耐撞性

结构耐撞性缺陷合计为2个



可维修性

可维修性缺陷合计为14个



维修经济性

维修经济性缺陷合计为32.33个



碰撞兼容性

前防撞横梁评价为A
后防撞横梁评价为M





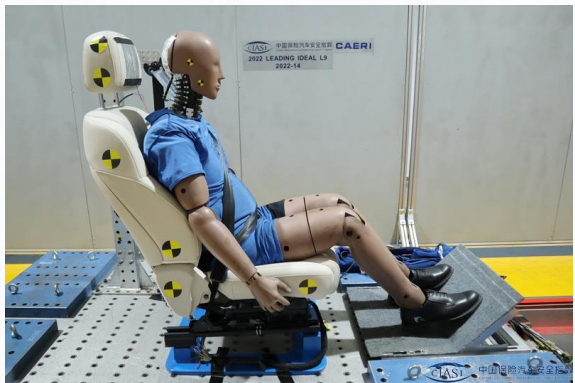
> 正面25%偏置碰撞



> 侧面碰撞



> 车顶强度



> 座椅/头枕

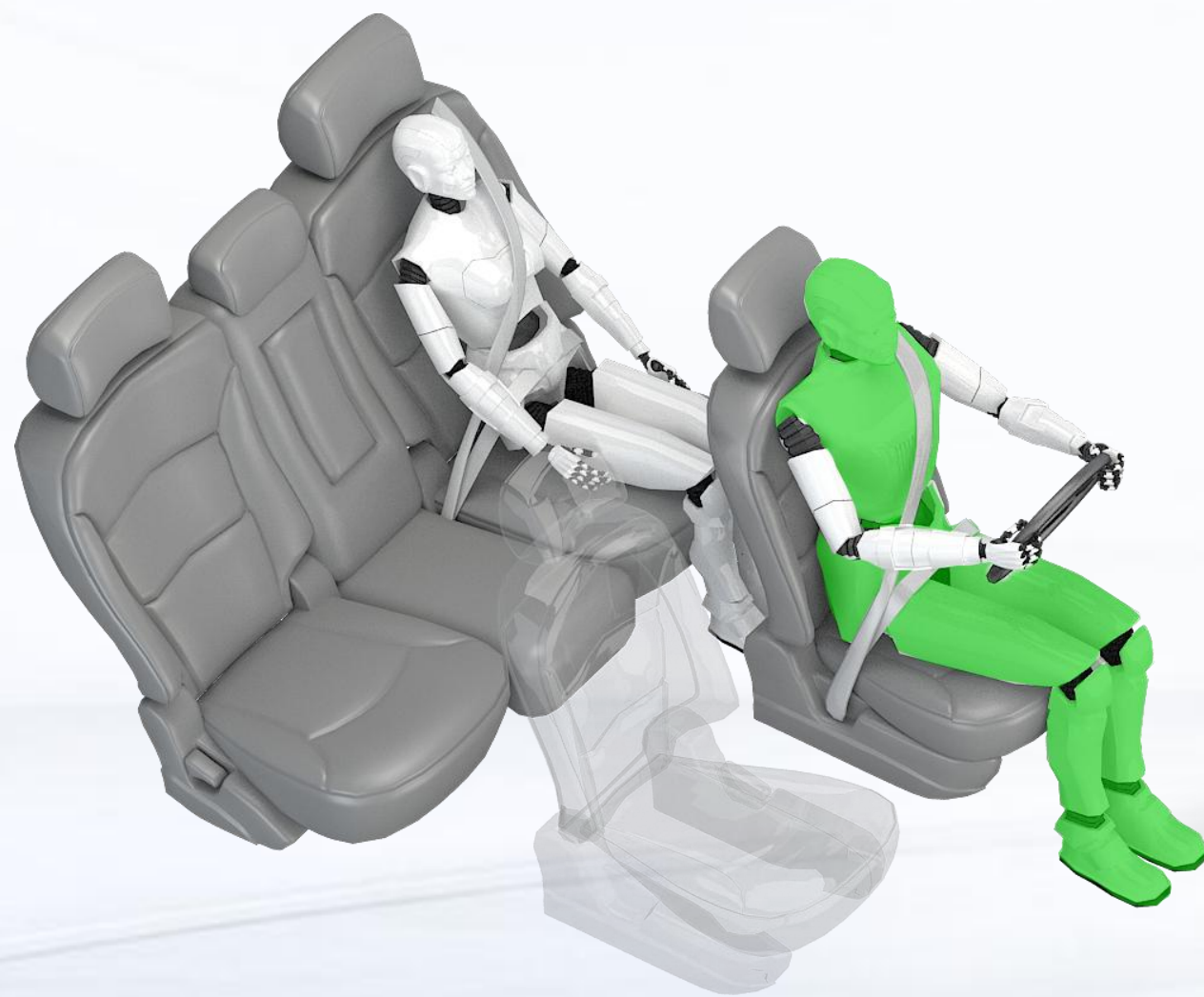


2022款 Max



驾驶员侧正面25%偏置碰撞

G



车辆结构 G



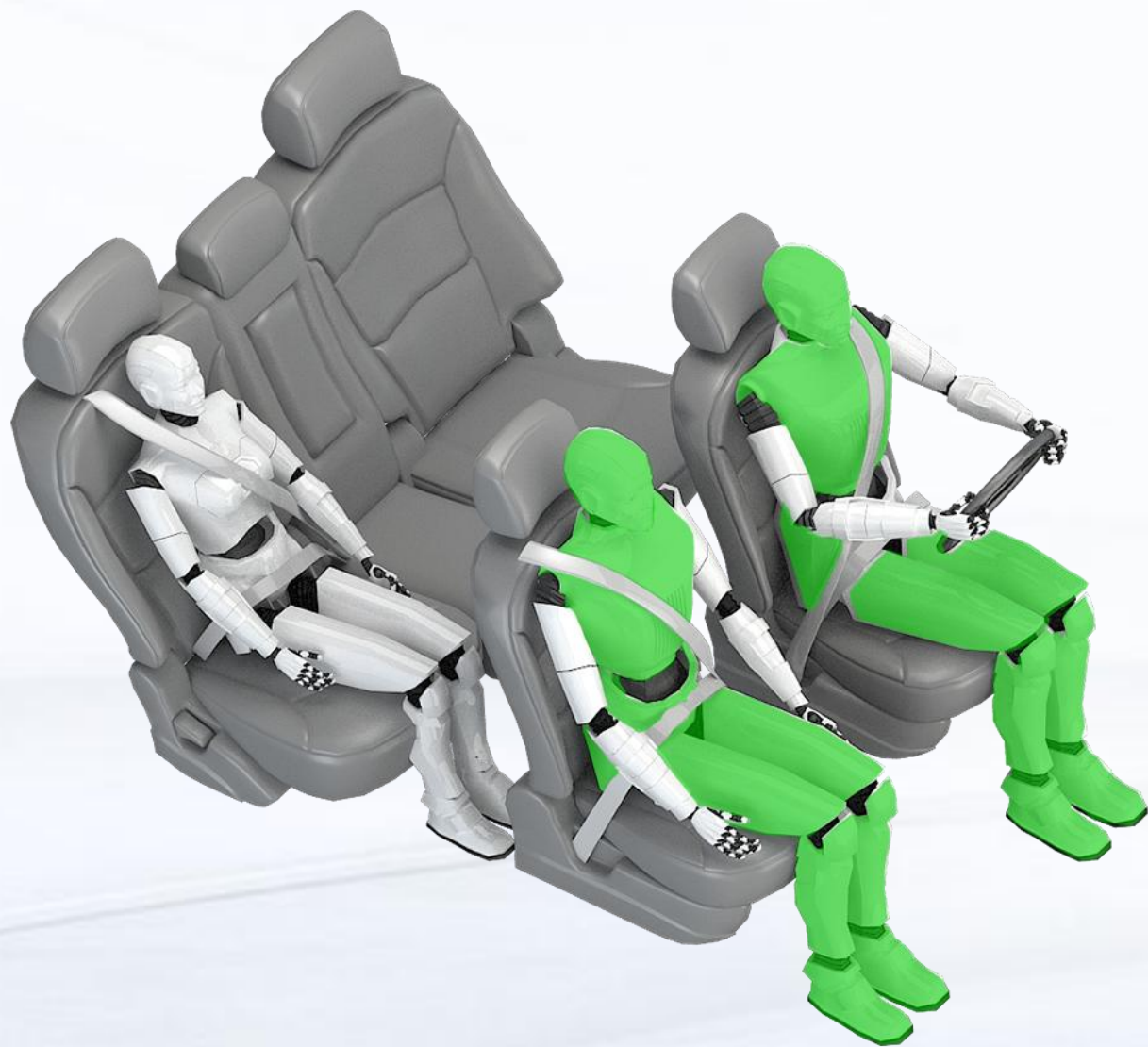
约束系统与假人运动 G

2022款 Max



乘员侧正面25%偏置碰撞

G



车辆结构

G



驾驶员约束系统与假人运动

G

乘员约束系统与假人运动

G

2022款 Max

G 优秀

A 良好

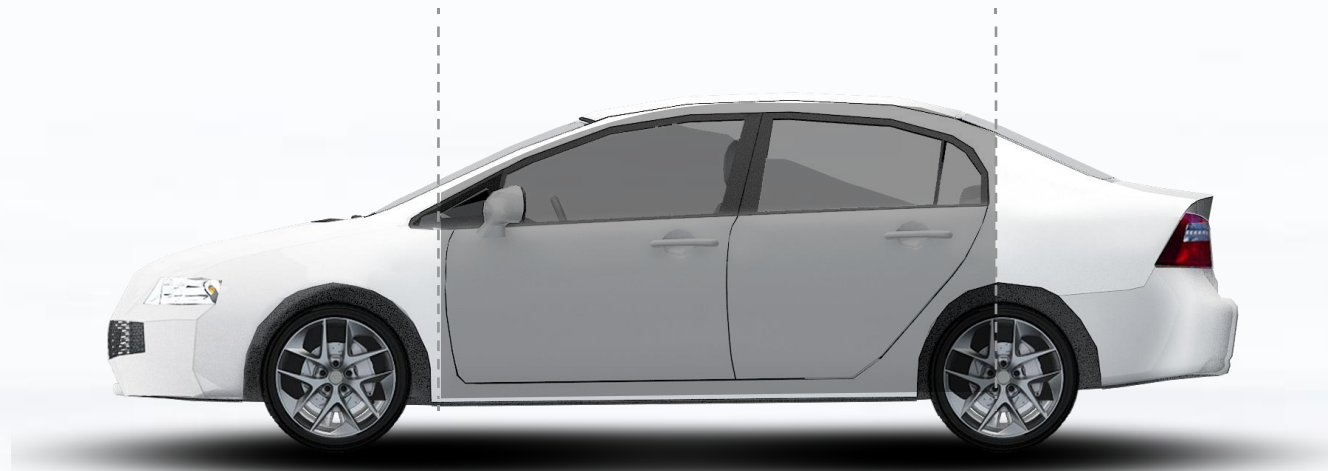
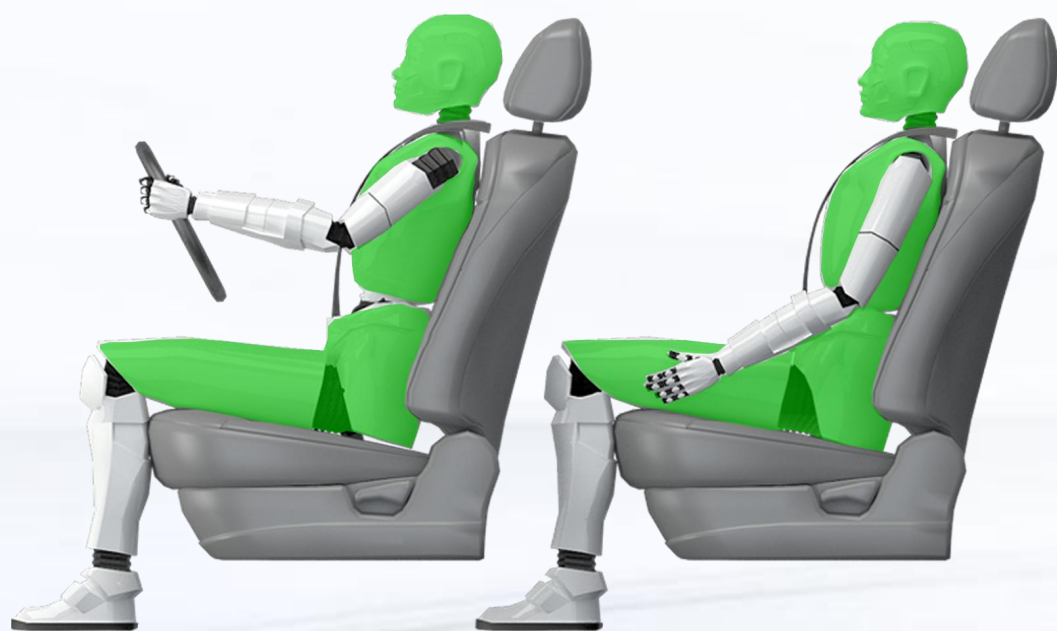
M 一般

P 较差

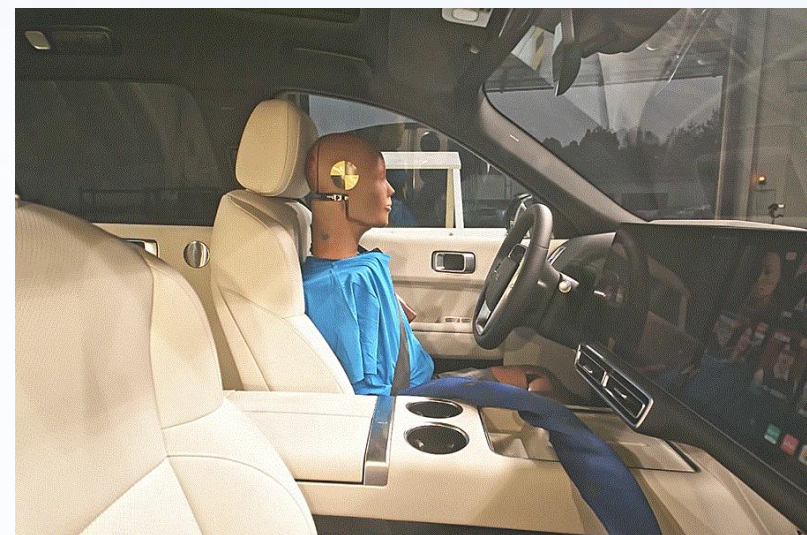


侧面碰撞

G



车辆结构 G



驾驶员头部保护

G



后排乘员头部保护

G

2022款 Max

G

优秀

A

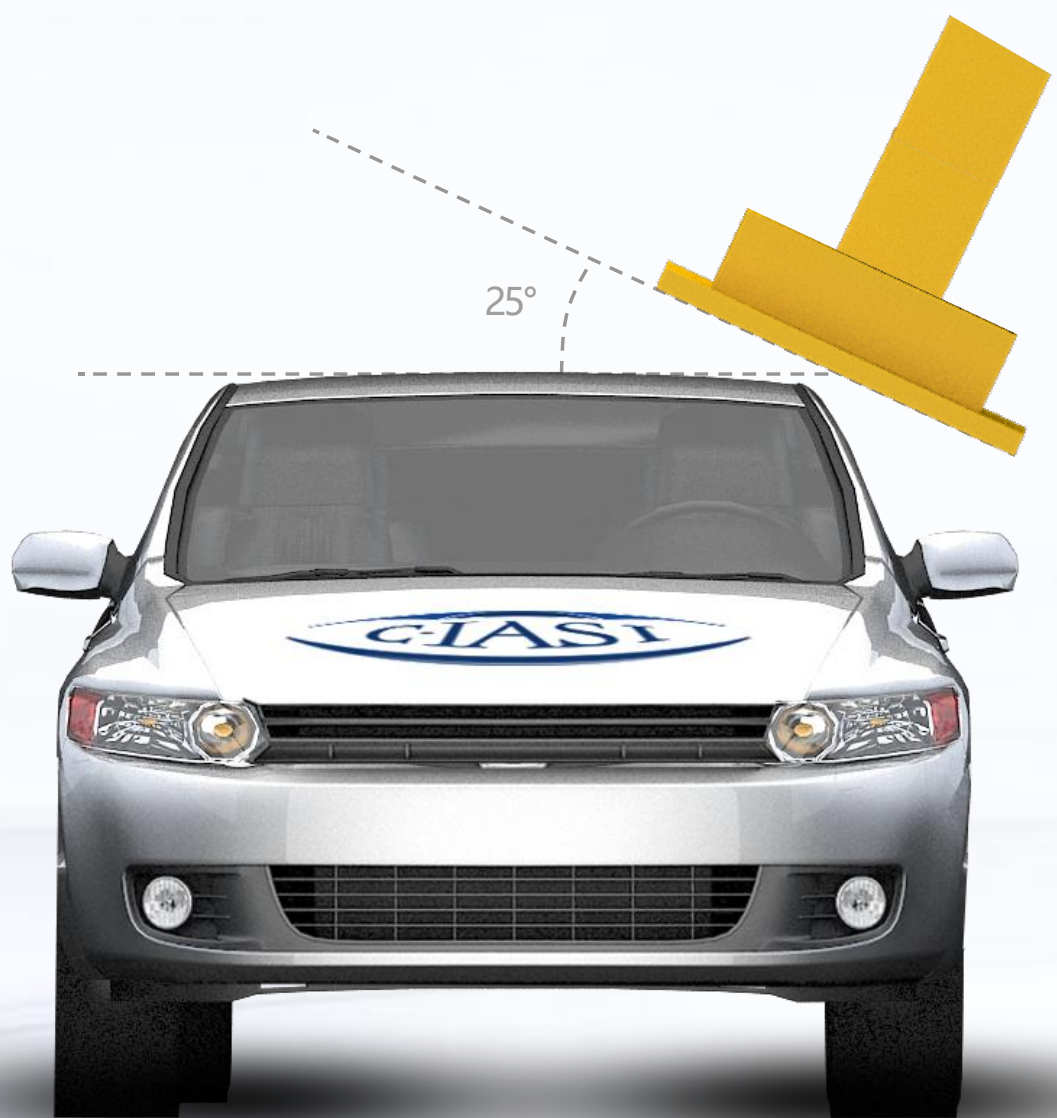
良好

M

一般

P

较差



车顶强度 总体评价

G

最大载力(N)

116475

实测整备质量M (kg)

2550

载荷质量比SWR

4.66

2022款 Max

G

优秀

A

良好

M

一般

P

较差



座椅/头枕 总体评价

G

静态评价结果

G

动态评价结果

G

座椅厂家：常州卓骏汽车系统有限公司
座椅型号：X01-68000013

2022款 Max

G

优秀

A

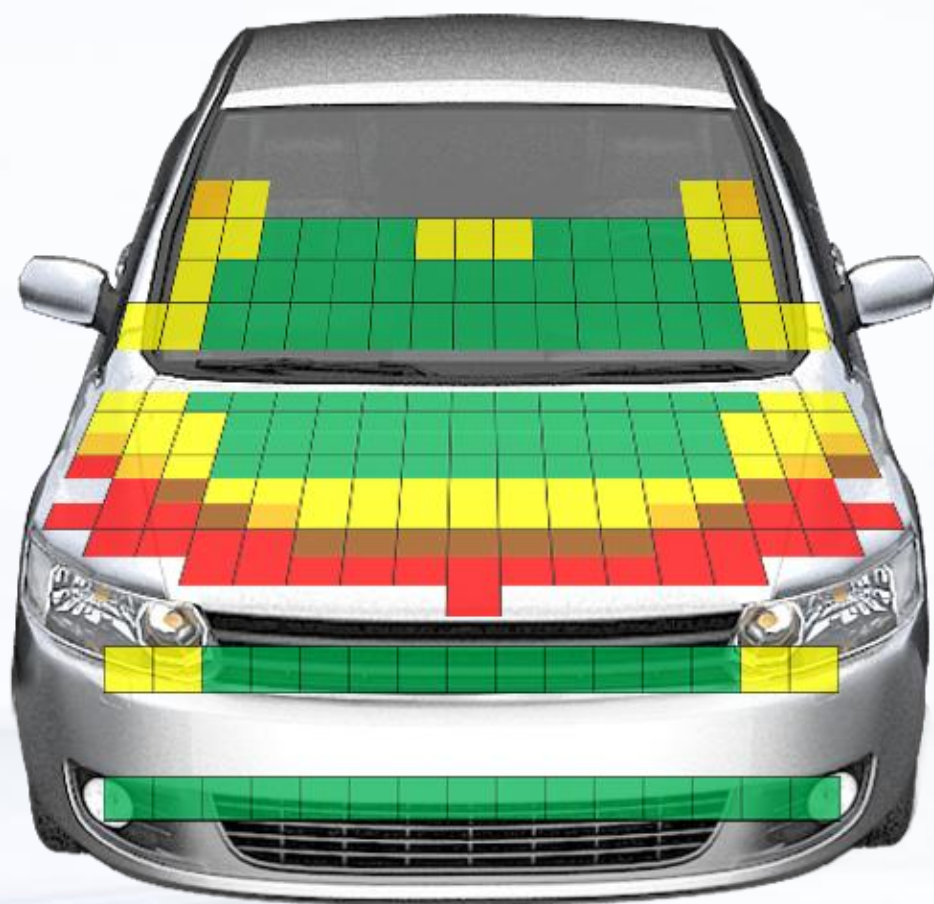
良好

M

一般

P

较差



2022款 Max



头型试验 (满分24分)
得分17.320分



腿型试验 (满分9分)
得分9.000分



上腿型试验 (满分3分)
得分2.824分



行人安全总得分
29.144分



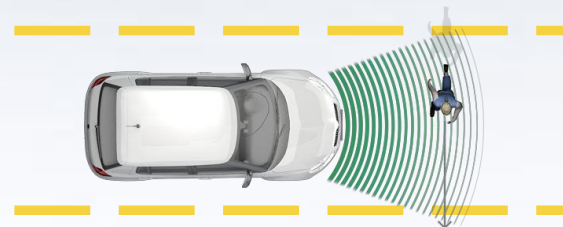
G

腿型类型: ☐柔性腿 ☒aPLI腿

G 优秀 **A** 良好 **M** 一般 **P** 较差



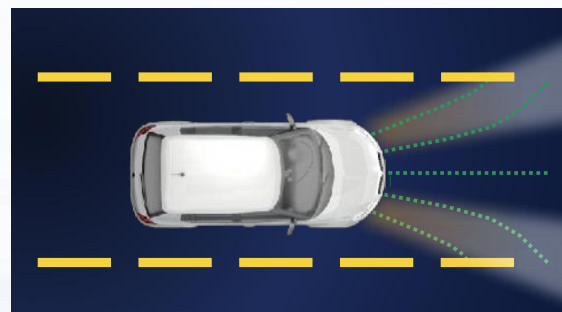
AEB C2C (满分22分)
得分 21分



AEB VRU (满分56分)
得分 56分



LSS (满分14分)
得分 7分



整车前照灯 (满分22分)
得分 20.50分

得分率93.4%



车辆辅助安全总得分

106.50分



加分项: E-call 2分



中国保险汽车安全指数
CHINA INSURANCE AUTOMOTIVE SAFETY INDEX

服务社会 促进安全